

新緑、 こころに。



撮影：羽木貴規さん



旧林家住宅

大正2年に建てられた建物で、平成14年に国登録有形文化財（建造物）に登録されました。平成30年6月から1年をかけて耐震補強整備を実施し、庭園も令和元年に、国登録記念物に登録されました。

旧林家住宅の建物と爽やかな初夏の庭園をお楽しみください。

展覧会 「布の記憶」

作家：ふくながめぐみ

観覧料：無料

6/10(土)→25(日)

茶席 青嵐茶会

定員：各席10名(全10席)

呈茶料：500円

※申込方法は裏面参照

6/10(土)10時～

コンサート 「紡ぎ、織る音」

演奏・歌唱：碧 みき

参加費：1,800円

※申込方法は裏面参照

6/17(土)14時～

入場無料

2023. 6/10(土)→6/25(日)

一宮市尾西歴史民俗資料館

美濃路×木曾川ミュージアム



開館時間

9時～16時30分

休館日

6/12(月)、6/19(月)

※コンサートや茶席など催事の開催時は旧林家住宅及び庭園への入場に制限があります。

6/10_{|土|}
→ 25_{|日|} **観覧無料**

展覧会

国登録有形文化財 旧林家住宅と
新緑が溢れる美しい庭園で、
モノトーンの植物や
布で表現される現代美術作品の
静かな世界をご堪能ください。



「布の記憶」



「彼岸」



「桑の森」

「布の記憶」

人の記憶を布に纏わせ
いのちを描く
いのちの水は空からおちて
川となり 龍の姿になって
空へと昇っていく

作家 ふくなが めぐみ

6/10_{|土|}
10時~ **呈茶料 500円**

要予約 青嵐茶会

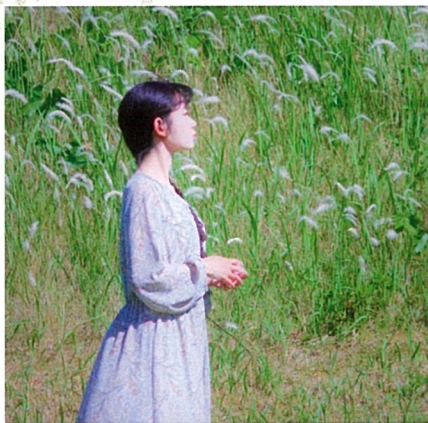


- 午前の部** ①10:00~ ②10:25~
③10:50~ ④11:15~
⑤11:40~
- 午後の部** ⑥13:00~ ⑦13:25~
⑧13:50~ ⑨14:15~
⑩14:40~

定員 各席10名(全10席)
要予約 6月1日から電話で
お申し込みください。
※定員に空きがある場合に限り、
当日の参加も可能です。
(0586-62-9711)

6/17_{|土|}
14時~ **参加費 1,800円** お茶とお菓子付き

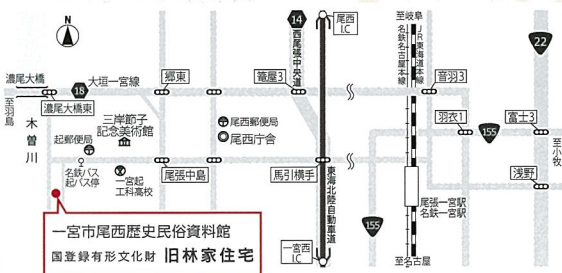
要予約 コンサート



「紡ぎ、織る音」

新緑の季節。青く萌える緑の中で、
植物の芽吹きを感じながら、一遍
の物語の様な詩や、日々の中で
言葉にできない想いをギターと
歌声で紡ぎます。

演奏・歌唱 碧みき
定員 16名
要予約 6月1日から電話で
お申し込みください。
(0586-62-9711)



美濃路 × 木曾川 ミュージアム
一宮市尾西歴史民俗資料館

入場無料 一宮市起字下町211番地
TEL 0586-62-9711

休館日: 6月12日(月)、6月19日(月)
アクセス: JR東海道本線「尾張一宮」または名鉄名古屋本線
「名鉄一宮」下車、一宮駅西口バスターミナル2番のりばから
名鉄バス「起(おこし)」行きで約20分「起」下車、徒歩5分



名鉄バスの
サイトで
時刻表を
チェック!
[美濃路起宿脇本陣跡]
国登録有形文化財
旧林家住宅