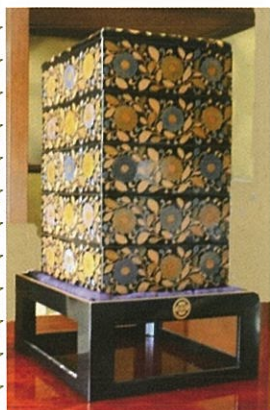


「歩こう文化のみち 2022 特別企画」

# 豊田佐助翁ゆかりの 品々展示会



豊田佐助は発明王「豊田佐吉」の15歳若い弟  
兄をサポートし会社経営に尽力した実業家です。豊田紡織2  
代目社長他多くの関連会社を兼任しました。大正12年から  
この家に住みました。当時の思い出の品々を展示します。



家紋付き 五重箱  
長女の嫁入り道具



お気に入りのとっくりと山高帽



愛用のカバン



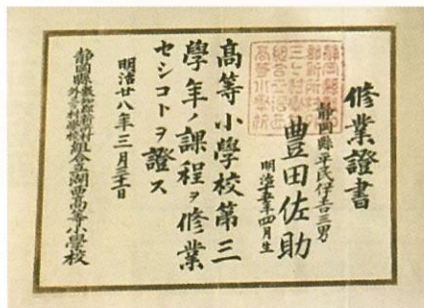
## 旧豊田佐助邸の 見どころパネル展 同時開催中

「旧豊田佐助邸」の魅力を  
パネルで解り易く説明します

パネル展示 (入館料無料)  
令和4年11月3日(木)~27日(日)  
文化のみち 主税町 旧豊田佐助邸



紋付袴



佐助翁小学生時代の修業証書

会場：旧豊田佐助邸

期間：2022年11月3日~27日

(11月7日、14日、21日は休館)

時間；10:00~15:00

入館料 無料



佐助邸紹介動画



NPO 法人東区文化のみち  
ガイドボランティアの会

ホームページ <https://higashibgv.com>





# 「歩こう文化のみち 2022」特別企画 東区の魅力発見ガイドツアー

「東区文化のみちガイドボランティアの会」が名古屋市東区の魅力をたっぷりガイド致します。 参加費：無料

## ①コース「町並み保存地区を訪ねて」

日時：11月3日(休日) 10:00～12:00

名古屋市市政資料館—カトリック主税町教会—旧豊田佐助邸—文化のみち榎木館—文化のみち二葉館(入館はしません)

Aコース申込



旧豊田佐助邸

## ②コース「ステンドグラスの魅力を訪ねて」

日時：11月5日(土) 10:00～12:00

名古屋市市政資料館—カトリック主税町教会—\*文化のみち榎木館—\*文化のみち二葉館 (\*入館します、別途入館料必要)

Bコース申込



文化のみち二葉館

## ③コース「尾張徳川家菩提寺 建中寺」

日時：11月12日(土) 10:00～12:00

建中寺本堂と境内をガイド・住職の講話



Cコース申込



建中寺

## ④コース「尾張徳川 義直・宗春ゆかりの東コース」

日時：11月16日(水) 10:00～12:00

情妙寺—無量寿院—永平寺 など

Dコース申込



無量寿院

## ⑤コース「尾張徳川 義直・宗春ゆかりの西コース」

日時：11月19日(土) 10:00～12:00

高岳院—貞祖院—養念寺—禅隆寺 など

Eコース申込



貞祖院

## ⑥コース「清須越 東寺町の歴史を訪ねて」

日時：11月21日(月) 10:00～12:00

東充寺—西蓮寺—浄蓮寺 など

Fコース申込



西蓮寺 庭園

10月17日まで、各コースのQRコードまたはホームページから申し込み。  
各コース1人1応募をお願いします。各コース定員；20名(オーバーの場合抽選)

【QRコードから申込】

各コースのQRコードから、名前、住所、電話を記入ください

【ホームページの場合】 <https://higashibgv.com/guide/special-event-2022>

「歩こう文化のみち 2022」申込ページから必要な項目を記入下さい



ホームページから申し込み

ご連絡先：

★NPO 東区文化のみちガイドボランティアの会 Eメール info@higashibgv.com

★東区役所企画経理室 TEL 934-1106