

売買・賃貸 物件

住 所	熱田区大瀬子町 505-3		
構 造	木造 2 階建て		
建 築 年	昭和 31 年		
現 況 用 途	住宅		
位 置 づ け	登録地域建造物資産		
面 積	敷地面積	56 m ²	
	建築面積	—	
	延床面積	68 m ²	
都市計画法等	区 域	市街化区域	
	用途地域	近隣商業地域	
その他法制限	緑化地域		
公共交通機関	地下鉄名城線「伝馬町」から徒歩 9 分		
特 記 事 項	<ul style="list-style-type: none"> ・昭和の特徴的なガラスや玄関横の円形の窓などが残されているほか、2階の床の間に炉が切っであるなどの特徴がある ・平成 30 年度にリフォームを実施し、トイレやキッチン等も改修済み ・周辺に駐車スペースあり（普通自動車 2 台程度） 		
物件問合せ先	<p>景観整備機構 公益財団法人 名古屋まちづくり公社 名古屋都市センター 調査課 景観整備担当 TEL 052 678 - 2220 Email contact@nagoya-rekimachinet.jp</p>		

内
写
観
等
真



1階玄関



1階洋室



1階洋室



庭園

平面図



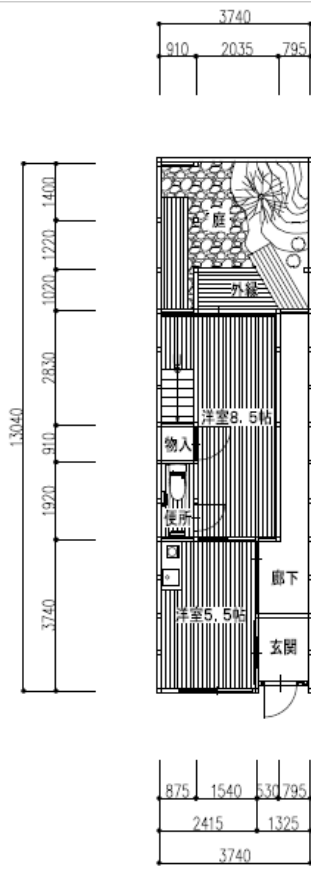
階段



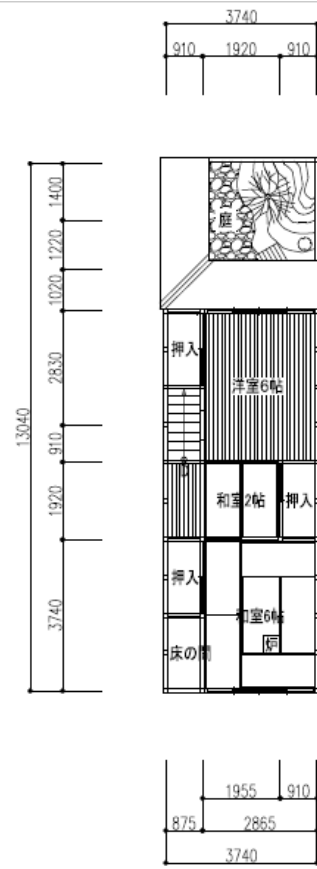
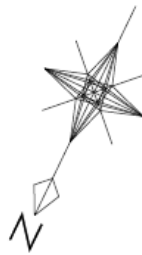
2階和室



2階洋室



1階平面図 1/100



2階平面図 1/100

