


## 売買・賃貸 物件

住 所	昭和区南山町 25		
構 造	木造 2 階建		
建 築 年	昭和 12 年		
現 況 用 途	住宅		
位 置 づ け	国登録有形文化財、認定地域建造物資産		
面 積	敷地面積	1,278 m <sup>2</sup>	
	建築面積	144.25 m <sup>2</sup>	
	延床面積	200.98 m <sup>2</sup>	
都市計画法等	区 域	市街化区域	
	用途地域	第 1 種低層住居専用地域／第 1 種中高層住居専用地域	
その他法制限	緑化地域、第 1 種風致地区等		
公共交通機関	地下鉄鶴舞線「いりなか」駅から徒歩 7 分		
特 記 事 項	<ul style="list-style-type: none"> <li>・現在は、所有者自身がワークショップなどを通して文化的な活動の場として活用</li> <li>・敷地内には立派な庭園もあり、別荘地住宅らしい雰囲気を残している</li> <li>・第 1 種低層住居専用地域等により店舗等に活用する場合は制限あり</li> <li>・当該物件は国登録有形文化財および認定地域建造物資産であることから、現状変更の際には各種届け出等の手続きが必要</li> <li>・所有者は良質な材木を利用した当時の匠の業と日本庭園の設えを文化遺産として永く残しながら利活用して貰える法人の購入を希望</li> </ul>		
物件問合せ先	<p>景観整備機構          公益財団法人 名古屋まちづくり公社          経営企画課景観整備等担当 TEL 〈052〉 222-2314          Email <a href="mailto:contact@nagoya-rekimachinet.jp">contact@nagoya-rekimachinet.jp</a></p>		

内  
写  
観  
等  
真



1階客間



1階応接間

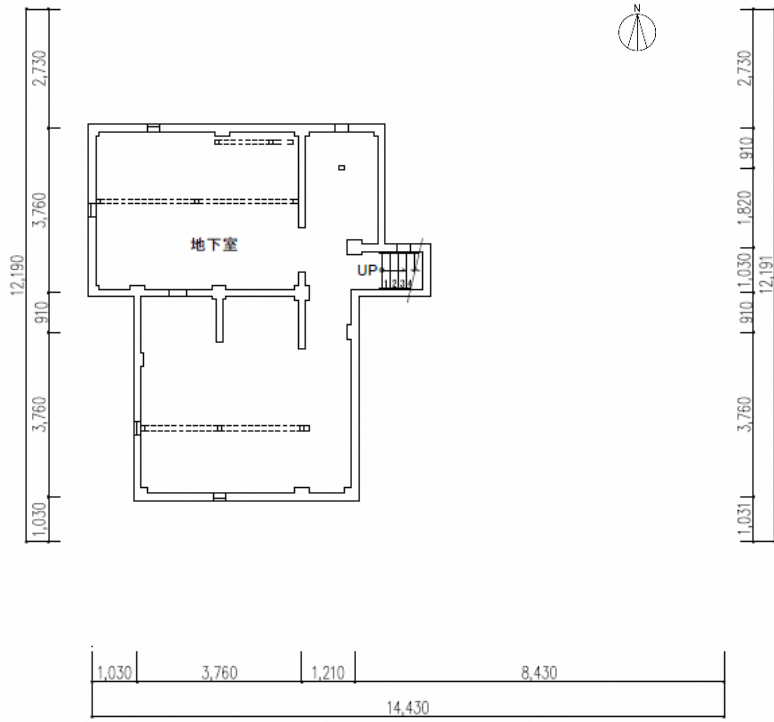


2階客間

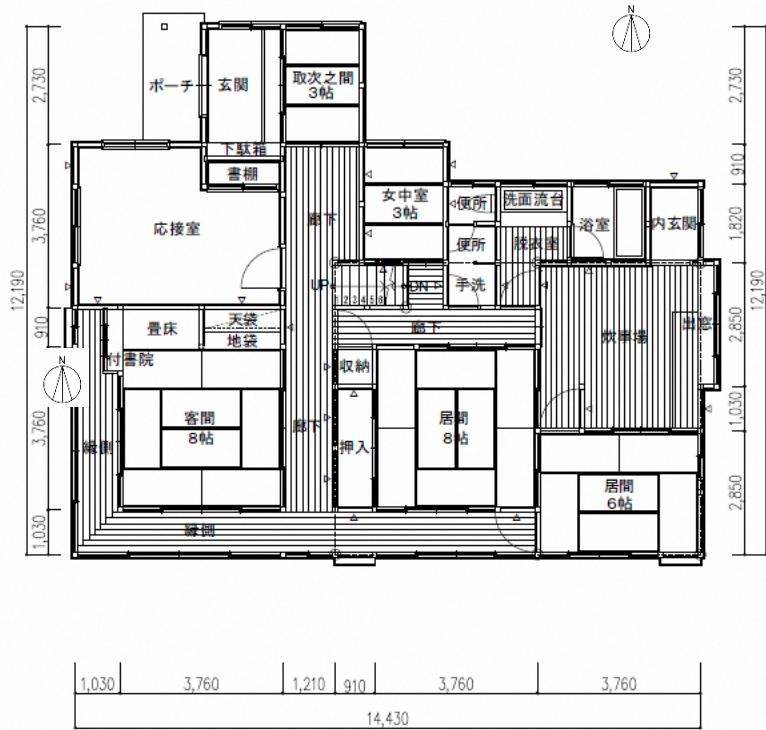


主屋全体

図面等

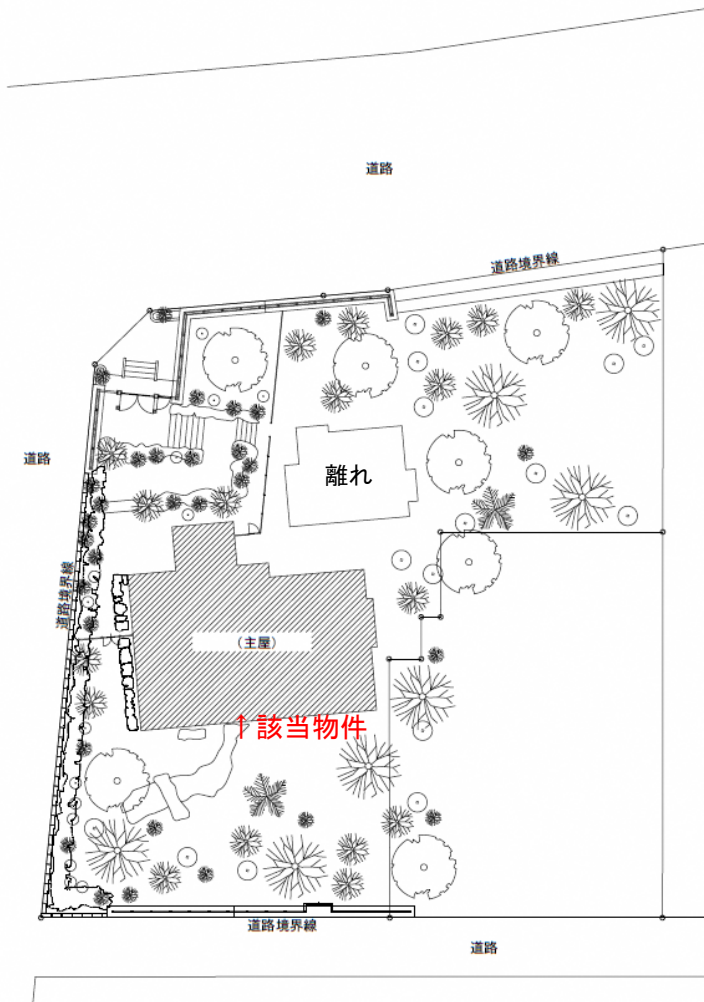


地階





2 階



配置図